



Muide-Meulestede Fossielvrij

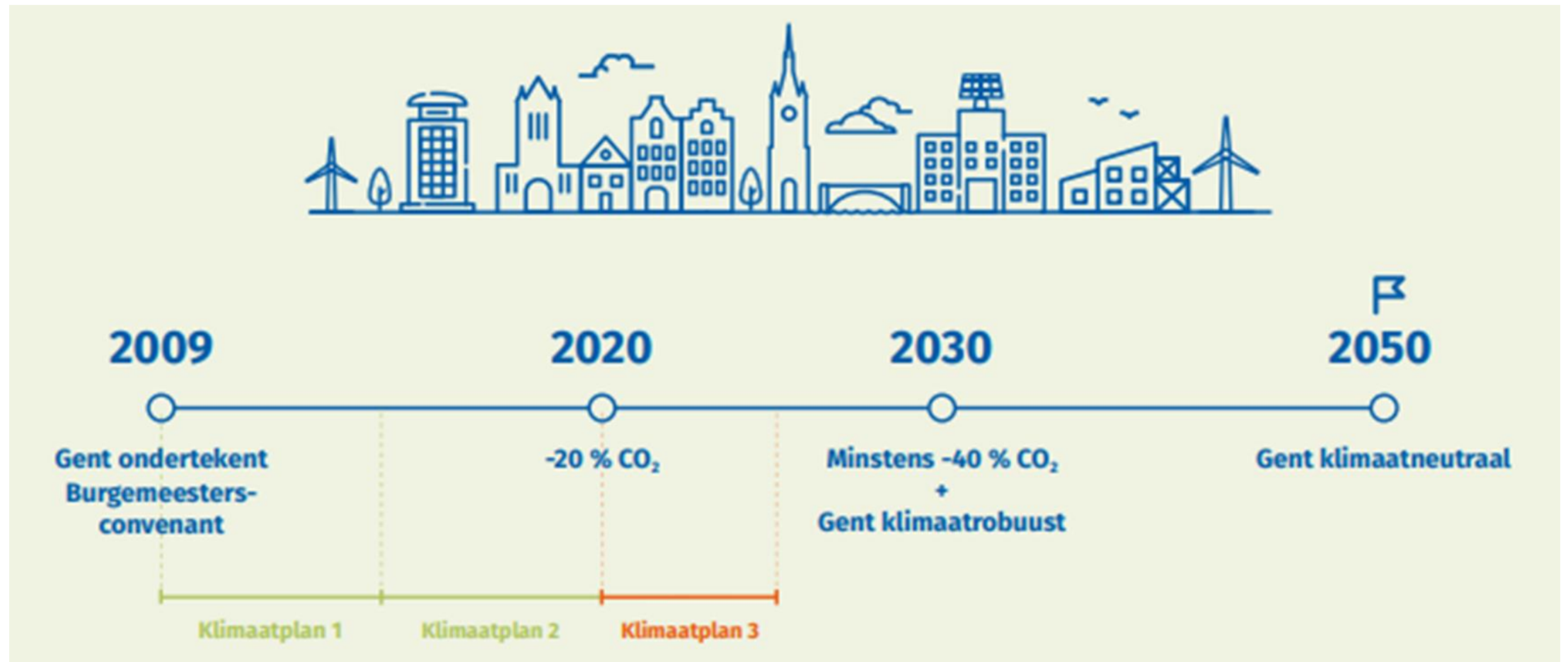
Webinar [Beweging.net](https://www.beweging.net)

25 maart 2024



Gent Klimaatstad

Mijlpalen



Gent Klimaatstad

Klimaatplan 2020-2025

ENERGIEZUINIG WONEN

- 1 Gentse woningen verbruiken 30 % minder energie in 2030
- 2 De Stad helpt Gentenaars om woningen goed te isoleren en hernieuwbare energie gebruiken

BEDRIJVEN

- 7 Stad Gent begeleidt Gentse ondernemers die hun gebouwen energiezuinig maken en hernieuwbare energie gebruiken
- 8 De Stad Gent bespaart jaarlijks 3 % energie op eigen gebouwen
- 9 Klimaatneutrale haven

TRANSPORT

- 10 Minder autoverplaatsingen, meer verplaatsingen met openbaar vervoer, fiets, te voet
- 11 Gent investeert in duurzame stadsdistributie
- 12 De Stad investeert in elektrisch rijden en autodelen

VOEDING

Samen met de **Voedselraad** verduurzamt de Stad het Gentse voedselsysteem verder:

- 15 Gentenaars eten meer plantaandig
- 16 Gentenaars kopen meer korte keten
- 17 Minder eten belandt in de vuilbak



HERNIEUWBARE ENERGIE

- 3 Verdubbeling zonnepanelen tegen 2025
- 4 +100 MW windenergie tegen 2030
- 5 Gasloos verwarmen tegen 2050
- 6 Uitbreiden warmtenetten

CIRCULAIRE ECONOMIE

- 13 Kleinschalige circulaire initiatieven in Gent versterken
- 14 Circulaire economie opschalen samen met de Cleantech Cluster regio Gent

KLIAMADAPTATIE

Gent aanpassen aan hitte, droogte, hevige regen

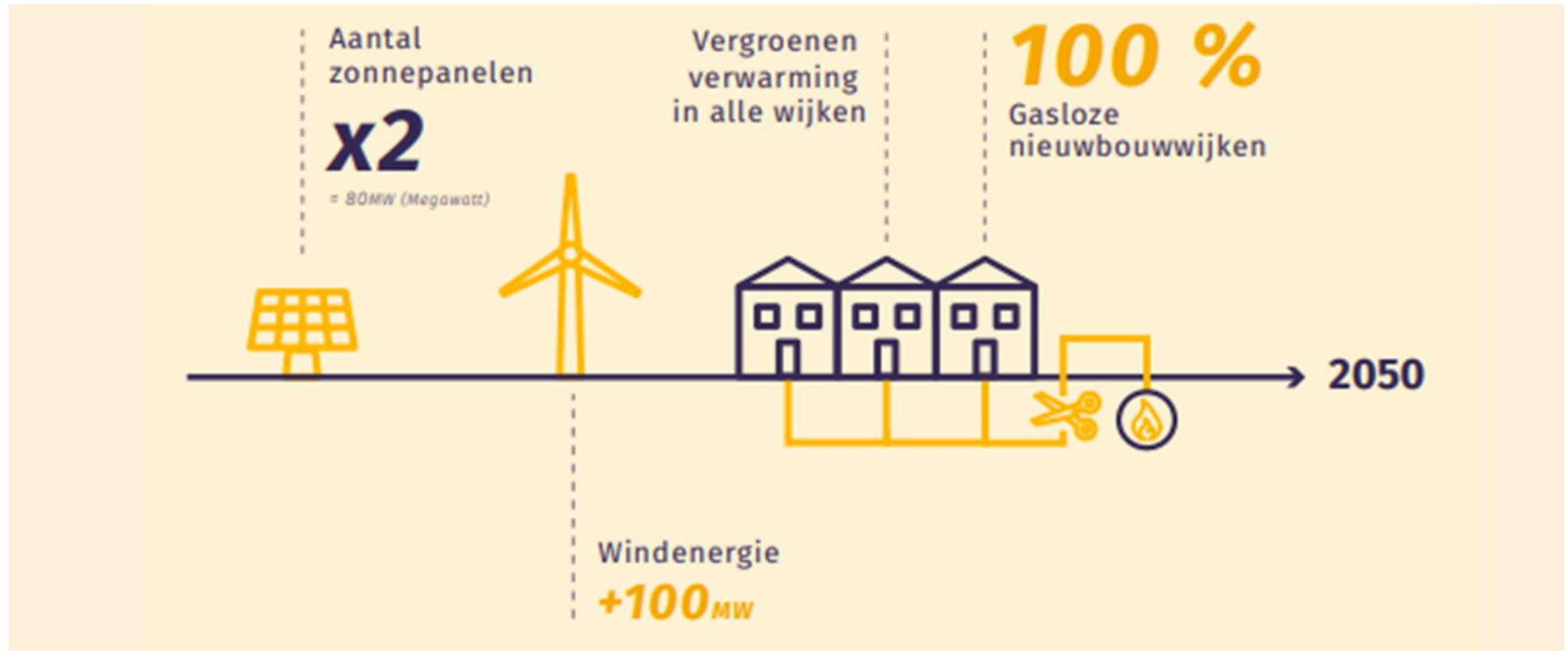
- 18 Minder verharding
- 19 Meer groen
- 20 Hergebruik en infiltratie regenwater

Gent aanpassen
aan klimaatverandering

-40 % CO₂

Gent Klimaatstad

Energie lokaal en hernieuwbaar opwekken



Fossielvrije wijken

Twee pilootwijken



Mariakerke

- veel openbaar groen
- rustig wonen
- ruim aanbod aan voorzieningen
- grote vergrijzing

<https://www.interregnorthsea.eu/copper>



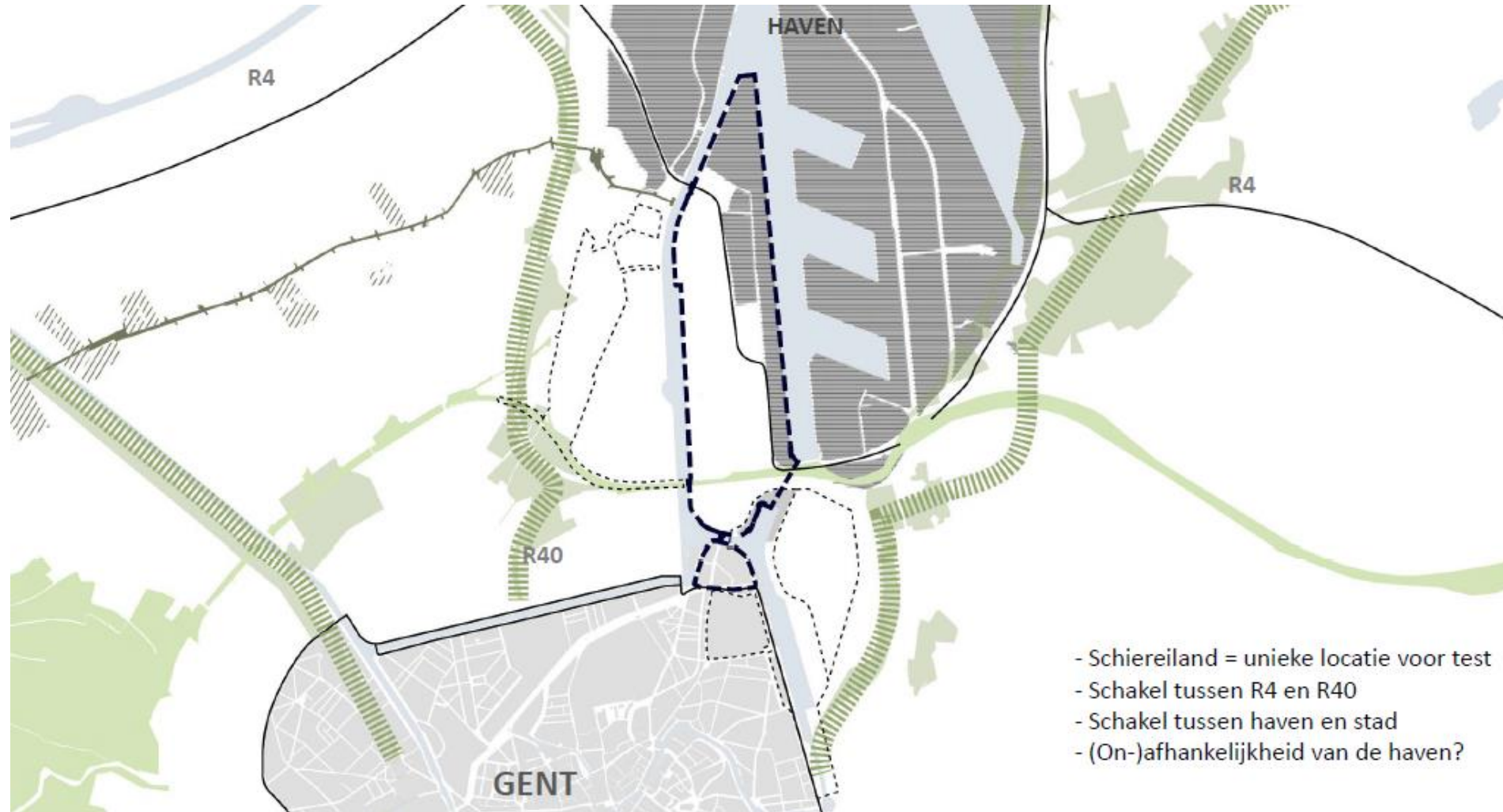
Muide-Meulestede

- levendige, dichtbevolkte wijk
- ruimtegevoel door water rondom
- weinig handelszaken en voorzieningen
- jonge bevolking, hoge werkloosheid

<https://neutralpath.eu/nl/>

Fossielvrije wijken

Situering van Muide-Meulestede



- Schiereiland = unieke locatie voor test
- Schakel tussen R4 en R40
- Schakel tussen haven en stad
- (On-)afhankelijkheid van de haven?

Fossielvrije wijken

Stadsvernieuwing Muide-Meulestede Morgen



1.

Koester en versterk de aanwezigheid van verschillende types van woningen door ook bij nieuwe projecten de kaart van diversiteit in woonvormen te trekken.

3.

Voorzie in nieuwe woonprojecten buurtfuncties en de inrichting van de publieke ruimte.

5.

Behoud, benut en versterk het potentieel van magazijnen, loodsen, hangars en ateliers als ruimte voor de maakeconomie.



2.

Maak de bestaande woningen duurzamer, leefbaarder en veiliger.



4.

Creëer verhuismogelijkheden en stimuleer verhuisbewegingen in de eigen wijk zodat bewoners er hun hele leven kunnen wonen.

6.

Organiseer centrale plekken: bijvoorbeeld de Roerstraat, het Manchesterplein en het rondpunt in Meulestede.



8.

Verbind binnengebieden en maak veilige routes voor fietsers en voetgangers.



7.

Gebruik de aanwezigheid van bedrijven, ondernemers en scholen en zet wijkgebonden leer-stage-werktrajecten op.



9.

Waak erover dat grote infrastructuurwerken aan de rand voordelen bieden voor de wijk.



10.

Maak de omgeving Pauwstraat - Muidepoort en zone rond Meulestedebrug leefbaarder voor de wijk.



11.

Maak Muide-Meulestede de koploper in het behalen van de doelstellingen van het Klimaatplan Gent.



12.

Benut de beschikbare ruimte om concrete klimaatregelen uit te werken en uit te testen.

Fossielvrije wijken

Drie energiescenario's voor Muide-Meulestede

1. ELEKTRIFICATIE



Individuele aanpak
Warmtepompen

Nood aan doorgedreven isolatie
Bij volledige elektrificatie nood aan
investering in elektriciteitsnet

2. ELEKTRIFICATIE + WATERSTOF OPSLAG



Individuele aanpak maar met extra
seizoensopslag m.b.v. waterstof

Economisch minst efficiënte
scenario

=> HYBRIDE SCENARIO

3. WARMTENETTEN

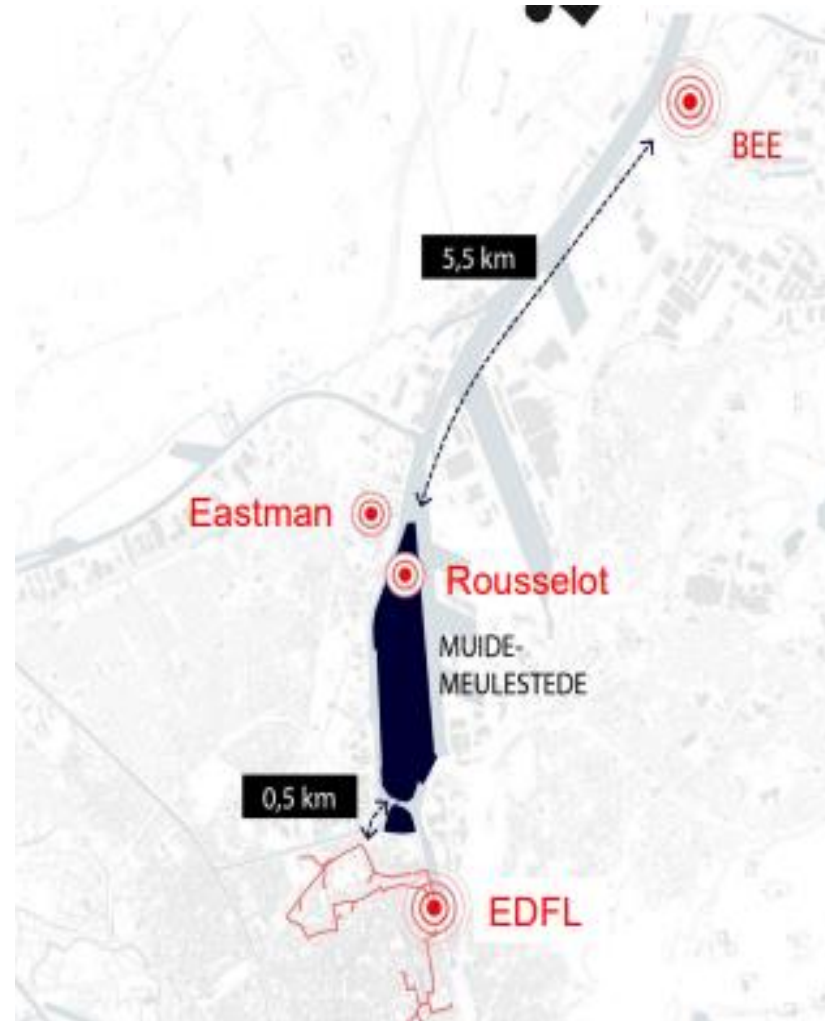
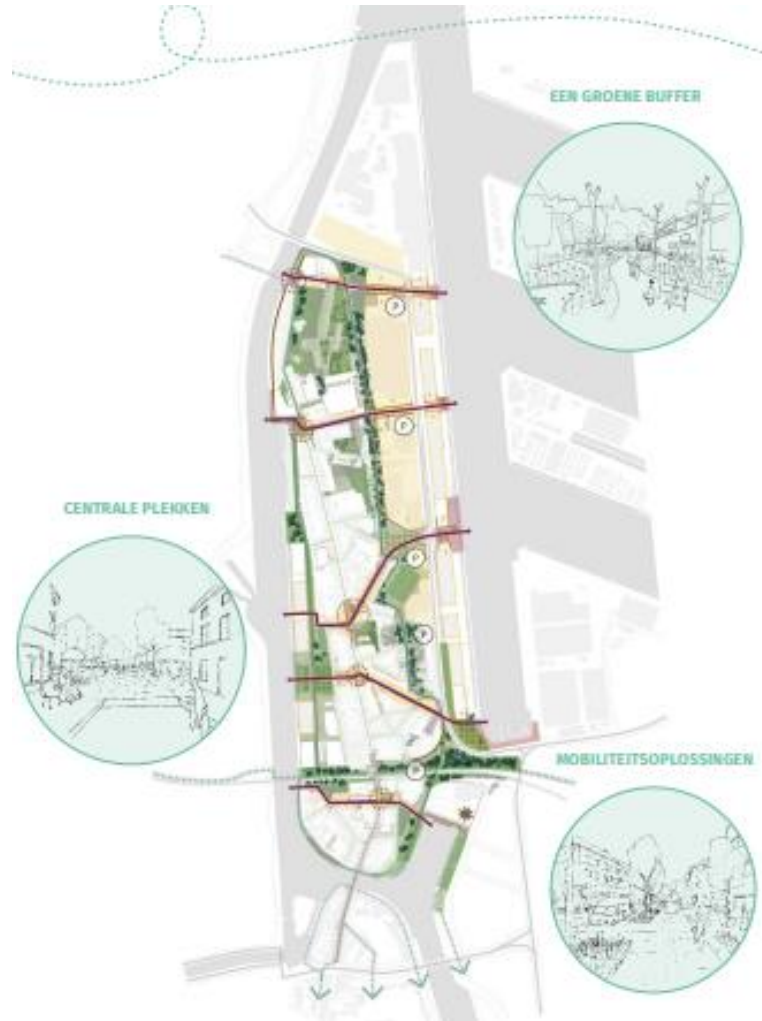


Collectieve aanpak
Warmtewisselaars

Groot elektriciteitsverbruik in winter
Investering niet rendabel in straten
met lage warmtedensiteit

Fossielvrije wijken

Wijkontwikkeling en warmtebronnen als leidraad



Buurtwarmtenet Standaard Muide

Herinrichting van voetbalveld en omgeving als koppelkans



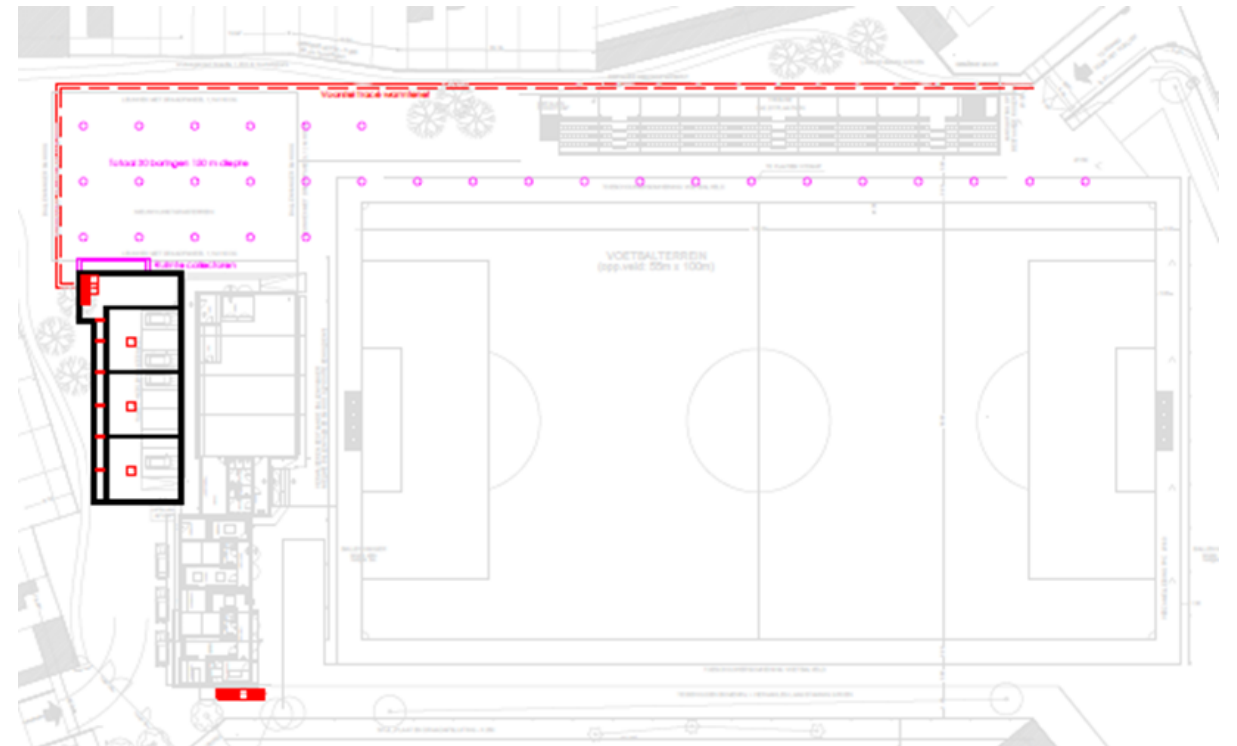
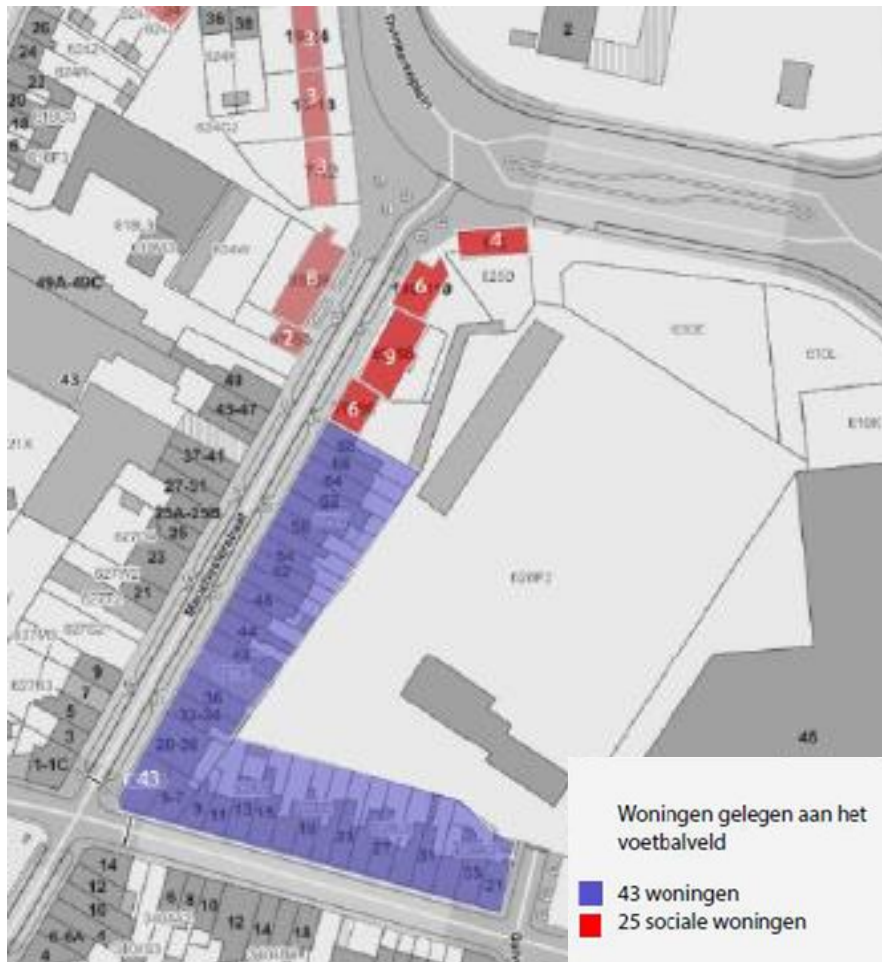
Buurtwarmtenet Standaard Muide

Dialogo met omwonenden en stakeholders



Buurtwarmtenet Standaard Muide

Energie- en haalbaarheidsstudie van de geothermische installatie



	Eenheid	Scenario 1	Scenario 2	Scenario 3	Scenario 4
Investeringskosten	EURO €	407.500	€ 693.500	€ 611.500	€ 744.250
Meerinvestering tov referentie	EURO	-	€ 286.000	€ 204.000	€ 336.750
Exploitatiekosten per jaar	EURO/jaar €	30.589	€ 25.533	€ 22.333	€ 26.598
Besparing op exploitatiekosten	EURO/jaar	-	€ 5.056	€ 8.256	€ 3.991
Eenvoudige TVT	jaar	-	56,6	24,7	84,4

Successen

Sportdienst en Farys zijn getriggerd voor de heraanleg van het grote voetbalveld

Sociale huisvestingsmaatschappij denkt toekomstgericht en doet mee

Omwonenden zijn enthousiast en tonen maatschappelijke betrokkenheid

Stakeholders kijken nu ook voor andere projecten naar geothermie als warmtebron

Betrokken stedelijke diensten geloven in de koppeling van de verduurzamingsopgave aan sociale en fysieke wijkverbetering

Uitdagingen

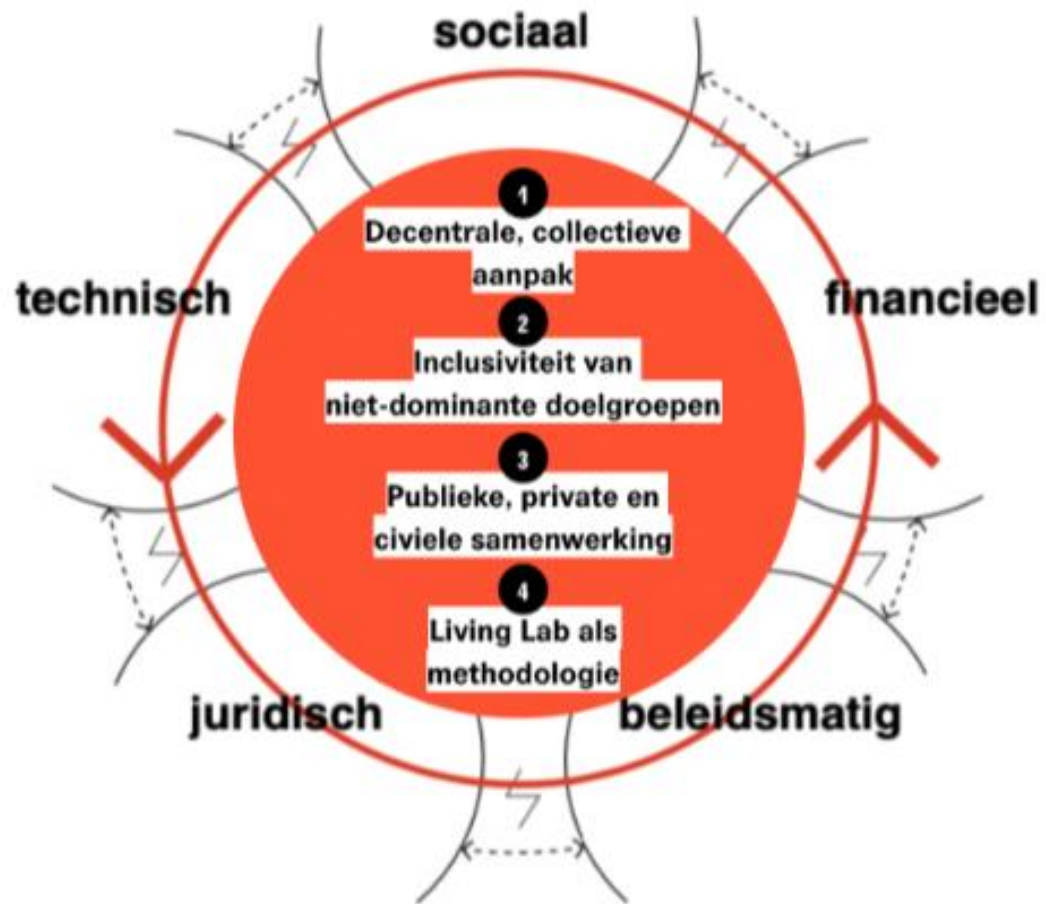
Sportdienst en Farys houden vast aan de timing voor aanleg van het oefenveldje

Geplande renovatie van de sociale appartementen wordt hernieuwbouw

Omwonenden hebben verschillende belangen en willen helder aanbod

Nood aan randvoorwaarden en prijsvork voor formeel engagement warmteafname

Niet de techniek maar de belangen en behoeften van bewoners vormen het startpunt van een integrale aanpak



Opstart van het Living Lab Muide-Meulestede Fossielvrij





Roeland Keersmaekers

Beleidsmedewerker Fossielvrije Wijken

Projectleider Neutralpath

Dienst Milieu en Klimaat

roeland.keersmaekers@stad.gent

GHENT
2030
NEUTRALPATH

